

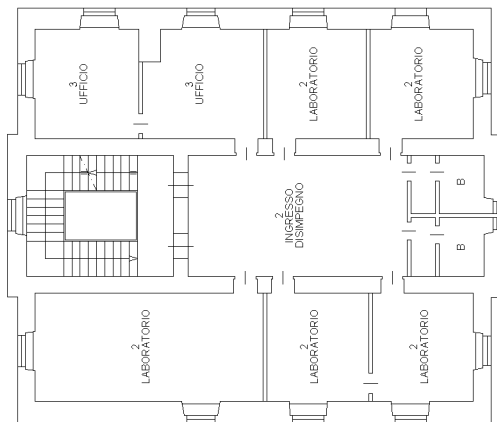
Agencia delle Entrate
CATASTO FABBRICATI
Ufficio provinciale di
Salerno

Dichiarazione protocollo n. SA0190615 del 05/06/2015
Planimetria di u.i.u. in Comune di Eboli
Via Nazionale Ss. 18 Km. 79.800
civ.

Identificativi Catastali:
Sezione: 47
Particella: 1051
Subalterno: 2

Compilata da:
Di Muro Generoso
Iscritto all'albo:
Geometri
Prov. Salerno
N. 03326

Scheda n. 1 - Scala 1: 200



PIANO PRIMO
h = mt. 3,15

Fig. 47 part. 1050

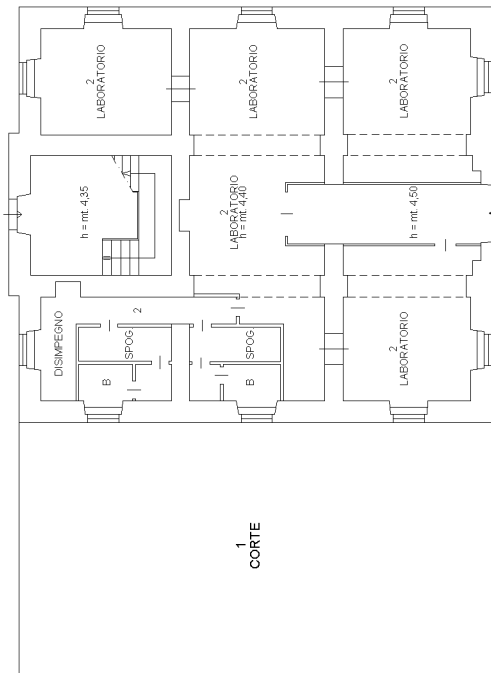
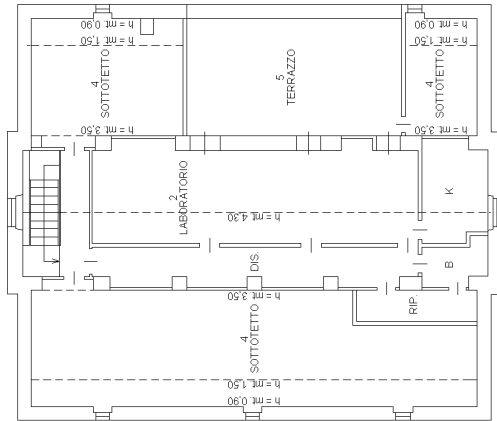


Fig. 47 part. 1050

PIANO TERRA



PIANO SECONDO

Fig. 47 part. 1051



10 metri