

Agenzia delle Entrate
CATASTO FABBRICATI
Ufficio provinciale di
Salerno

Dichiarazione protocollo n. SA0190614 del 05/06/2015
Planimetria di u.i.u. in Comune di Eboli
Via Nazionale Ss. 18 Km. 79.800
civ.

Identificativi Catastali:
Sezione: 47
Foglio: 1138
Particella: 1138
Subalterno: 1

Compilata da:
Di Muro Generoso
Iscritto all'albo:
Geometri
Prov. Salerno
N. 03326

Scheda n. 1 - Scala 1: 200

Fig. 47 part. 1050

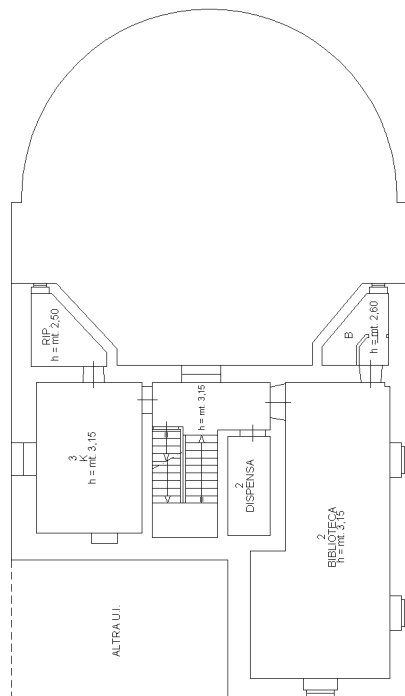


Fig. 47 part. 1050

PIANO PRIMO

Fig. 47 part. 1050

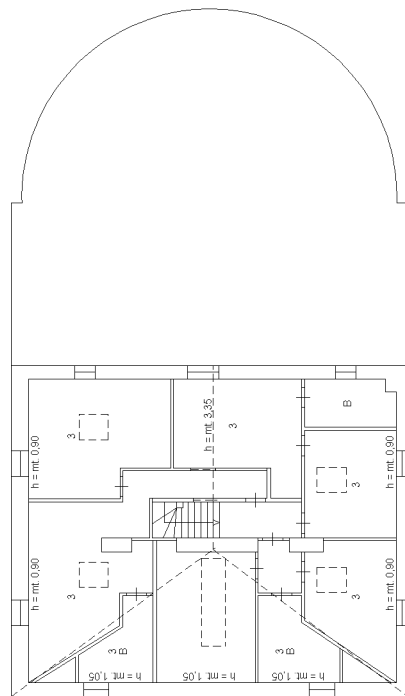


Fig. 47 part. 1050

PIANO SECONDO

Fig. 47 part. 1050

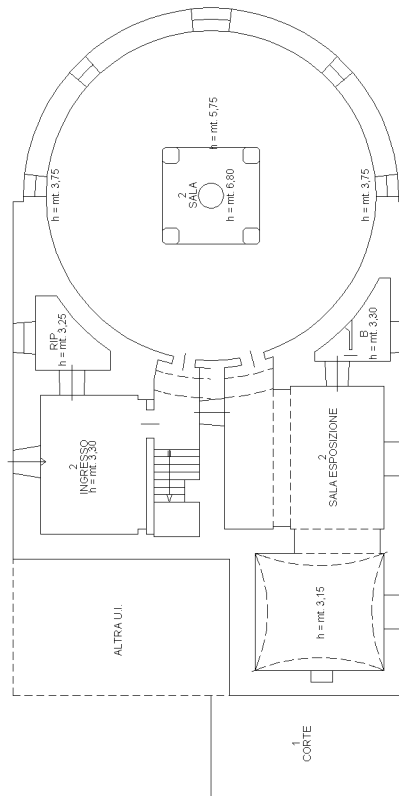


Fig. 47 part. 1050

PIANO TERRA

10 metri

